

補助事業番号 22-2-027

補助事業名 平成22年度 障害者ケアホームの建築 補助事業

補助事業者名 特定非営利活動法人 葛下

## 1. 補助事業の概要

### (1) 事業の目的

#### ア. 障害者ケアホームの建築

障害者の方が日中・夜間ともに充実した地域生活が送れるようにと、夜間支援提供を目的として、「一体型共同生活介護事業所」の整備（「共同生活住居」（ケアホーム）の新設）を行った。

### (2) 実施内容

#### 障害者ケアホームの建築

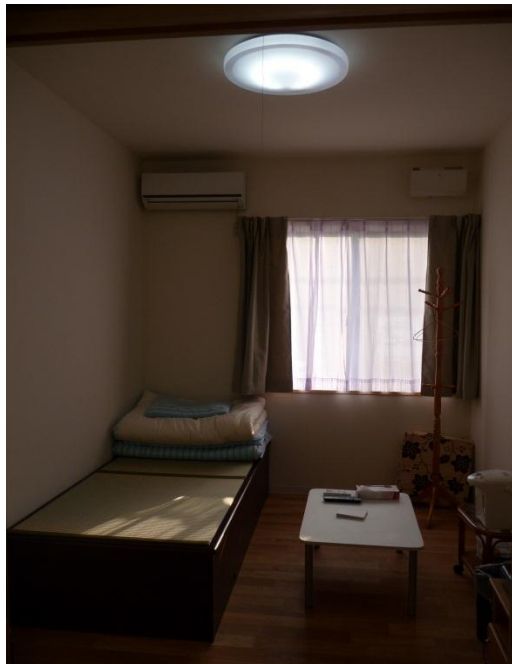
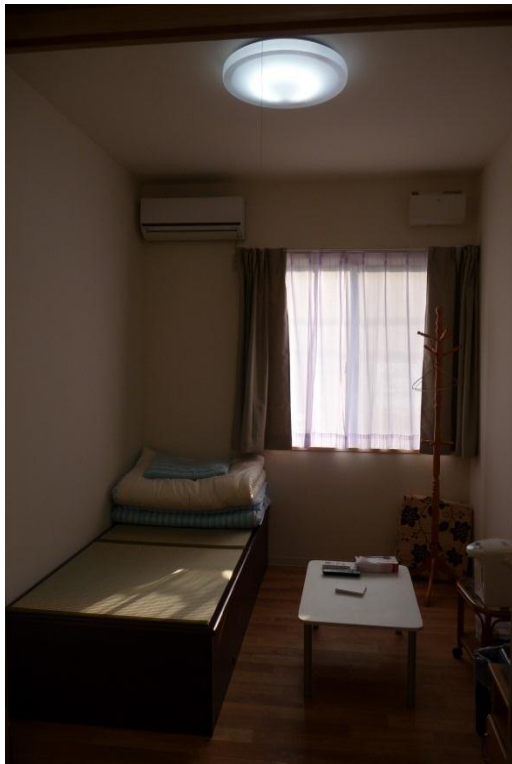
1号棟 137.47㎡

2号棟 110.16㎡

3号棟 110.16㎡









## 2. 予想される事業実施効果

在宅で生活している障害者はもとより、精神科病院で長期入院を余儀なくされている障害者の方や障害児支援学校を卒業後の生活場所として、支援体制が整ったケアホームでの生活で安心して地域生活が送れるようになる。

## 3. 本事業により作成した印刷物

無し

#### 4. 事業内容についての問い合わせ

団体名：特定非営利活動法人 葛下

住所：708-351

岡山県苫田郡鏡野町入 1 1 4 0 - 1

代表者名：理事長 柚本 昌宏（ユモト マサヒロ）

担当者名：理事長 柚本 昌宏（ユモト マサヒロ）

電話番号：0868-54-7677

FAX：0868-54-7670

E-mail：kuzuka@mx1.tvt.ne.jp

URL：無し